

# CXS STRETCH

zkrácená varianta na výšku 170-176 cm

1010 034 XXX 00



EN ISO 13688



STANDARD 100 PG020 226695 OETI

www.oeko-tex.com



**CZ** **Popis:** Pánská pracovní blůza - zkrácená varianta na výšku 170-176 cm. Strečová tkanina umožňující volný pohyb, ramena vyztužena 600D polyesterem, rukávy s nastavitelnou manžetou, kapsička s klopou na levém rukávu, kryté zapínání na zip a druky, náprsní kapsy - na druk a zip, boční kapsy na zip, regulovatelný pas, větrání na zádech, reflexní doplňky. **Doporučené použití:** strojírenství, stavebnictví, lehký průmysl, automobilový průmysl, logistika, skladová manipulace, spedice, autoservisy, údržba, montáže, zemědělství, zahrada, hobby.

**SK** **Popis:** Pánska pracovná blúzka - skrácená varianta na výšku 170-176 cm. Elastická tkanina umožňujúca voľný pohyb, ramená vystužené polyesterom 600D, rukávy s nastaviteľnou manžetou, vrecko s klopou na ľavom rukáve, kryté zapínanie na zips a gombík, náprsné vrecká - gombík a zips, bočné vrecká na zips, nastaviteľný pás, vetranie na chrbte, reflexné doplnky. **Odporúčané použitie:** strojárstvo, stavebníctvo, ľahký priemysel, automobilový priemysel, logistika, skladová manipulácia, špedícia, autoservis, údržba, montáž, poľnohospodárstvo, záhrada, hobby.

**EN** **Description:** Men's working jacket - shortened version for height 170-176 cm. Stretch fabric allowing free movement, shoulders reinforced by 600D polyester, sleeves with adjustable cuff, flap pocket on the left sleeve, covered zipper fastening with snaps, chest pockets - with snap and zipper, side zipper pockets, adjustable waist, ventilation on the back, reflective accessories. **Recommended application:** engineering, light industry, construction, automotive, logistics, warehouse, spedition, car services, maintenance, assembly, agriculture, gardening, hobby.

**PL** **Opis:** Męska bluza robocza - skrócona wersja dla wysokości 170-176 cm. Tkanina stretch zapewniająca swobodny ruch, ramiona wzmocnione poliesterem 600D, rękawy z regulowanym mankietem, kieszeń z klapką na lewym rękawie, przykryte zapinanie na zamek i zatrzaski, kieszenie na piersiach zapinane na zatrzask i zamek, boczne kieszenie na zamek, regulowany pas, wentylacja z tyłu, elementy odbłaskowe. **Zalecane zastosowanie:** inżynieria, budownictwo, przemysł lekki, motoryzacja, logistyka, magazyn, spedycja, garaż, konserwacja, montaż, rolnictwo, ogród, hobby.

	Materiál Material Materiál	Vazba Tkanie Weaving Splot	Gramáž Gramáž Grammage Gramatura	Barevné kombinace Farebné kombinácie Color combinations Kombinacje kolorów	Velikost Velkost Size Rozmiar	Jednotka Jednotka Unit Jednostka	Karton Kartón Carton Karton
CZ	98 % bavlna 2 % elasthan	kanvas	250 g/m <sup>2</sup>	tmavě šedá - černá, středně modrá - černá, šedo - černá, žluté doplňky	44 - 64	1 ks	20 ks
SK	98% bavlna 2% elasthan	plátno	250g/m <sup>2</sup>	tmavá sivo - čierna, stredne modro - čierna, sivo - čierna, žlté doplnky	44 - 64	1 ks	20 ks
EN	98% cotton 2% elastane	canvas	250g/m <sup>2</sup>	dark grey - black, bright blue - black, grey - black, yellow accessories	44 - 64	1 pc	20 pcs
PL	98% bawełna 2% elasthan	kanvas	250g/m <sup>2</sup>	ciemnoszary - czarny, średnioniebiesko - czarny, szaro - czarny, żółte elementy	44 - 64	1 sztuka	20 sztuk



zadní strana  
zadná strana  
back side  
z tyłu



regulace manžety rukávu  
regulácia manžety rukáva  
sleeve cuff adjustment  
regulowany mankiet



ventilace na zádech  
vetranie na zadnej strane  
ventilation on the back  
wentylacja z tyłu



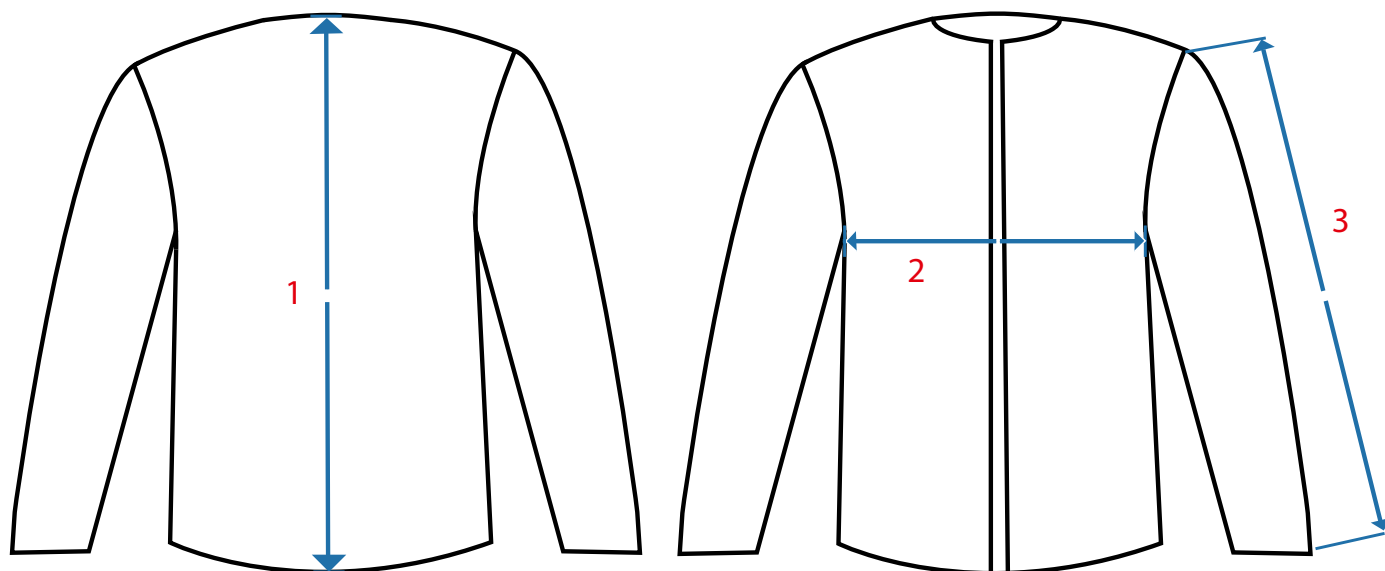
# Tabulka rozměrů oděvu / Tabulka rozmerov odevu

## Product dimensions chart / Tabela rozmiarów odzieży

	44	46	48	50	52	54	56	58	60	62	64
<b>1</b>	74	74	74	74	74	74	74	74	74	76	76
<b>2</b>	53	55	57	59	61	63	65	67	69	71	73
<b>3</b>	64	64	64	64	64	64	64	64	64	64	64

\* měřeno v cm / merané v cm / measured in cm / mierzone w cm

\*\* tolerance + - 5 % / tolerancia + - 5 % / tolerance + - 5% / tolerancja + - 5%



### Doporučené technologie potisků

- řezaný flex/nylon
- transfér
- digitální transfér
- výšivka

### Odporúčané technológie tlače

- rezaný flex/nylon
- transfer
- digitálny transfer
- výšivka

Konečnou vhodnost technologie na produktu určuje technik potiskové dílny v závislosti na umístění, materiálu a množství konkrétní zakázky.  
Konečnú vhodnosť technológie na výrobku určuje technik tlačiarne v závislosti od miesta, materiálu a množstva konkrétnej zakázky.



### Recommended printing technologies

- cut flex/nylon
- transfer
- digital transfer
- embroidery

### Zalecane technologie druku

- cięty flex/nylon
- transfer
- transfer cyfrowy
- haft

The final suitability of the technology is determined by the print shop technician depending on the placement, material and quantity of the specific order.

Ostateczny wybór technologii jest określany przez technika drukarni w zależności od umiejscowienia, materiału i ilości konkretnego zamówienia.

